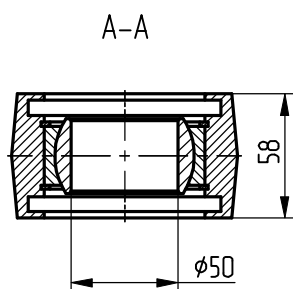


Гидроцилиндр 5516-8603510-A

Применяемые уплотнения
фирмы "Trelleborg".

Пример маркировки:
5516-8603510-A.3-120-3500 Ту Ну Ду



Звено	Диаметр, мм	Ход, мм
I	120	1163
II	100	1168.5
III	80	1168.5
Общий ход		3500

Номинальное давление, МПа	- 10
Максимальное давление, МПа	- 15
Количество звеньев	- 3
Усилие (при 10 МПа), кН:	
- звено I	- 107.4
- звено II	- 74.6
- звено III	- 47.75
Масса, кг	- 132.

Применяемость: гидроцилиндр подъема кузова
автомобилей серии МА3-5516.

