

# Гидроцилиндр КГЦ617.80-56-400

Давление, МПа:

номинальное - 16

максимальное - 20.

Усилие на штоке, кН:

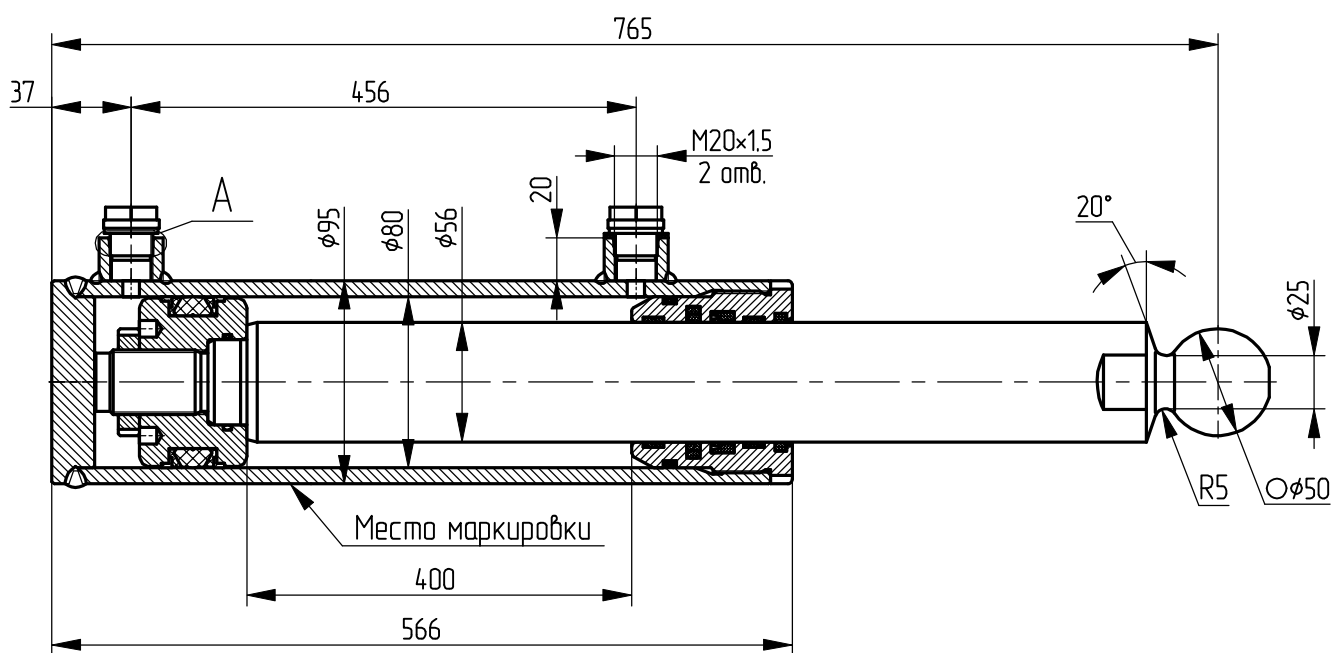
толкающее - 76,4

тянущее - 38,9

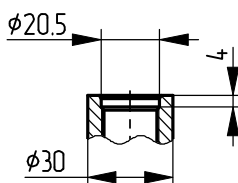
Масса, кг - 18,95

Уплотнения по поршню и штоку компании "GAPI GROUP".

Пример маркировки: КГЦ617.80-56-400 Ту, Ну, Ду



A (2:1)



Применяемость: