

# Гидроцилиндр КГЦ952.100-50-500

Давление, МПа:

номинальное -16

максимальное -20

Усилие на штоке, кН:

толкающее -119.3

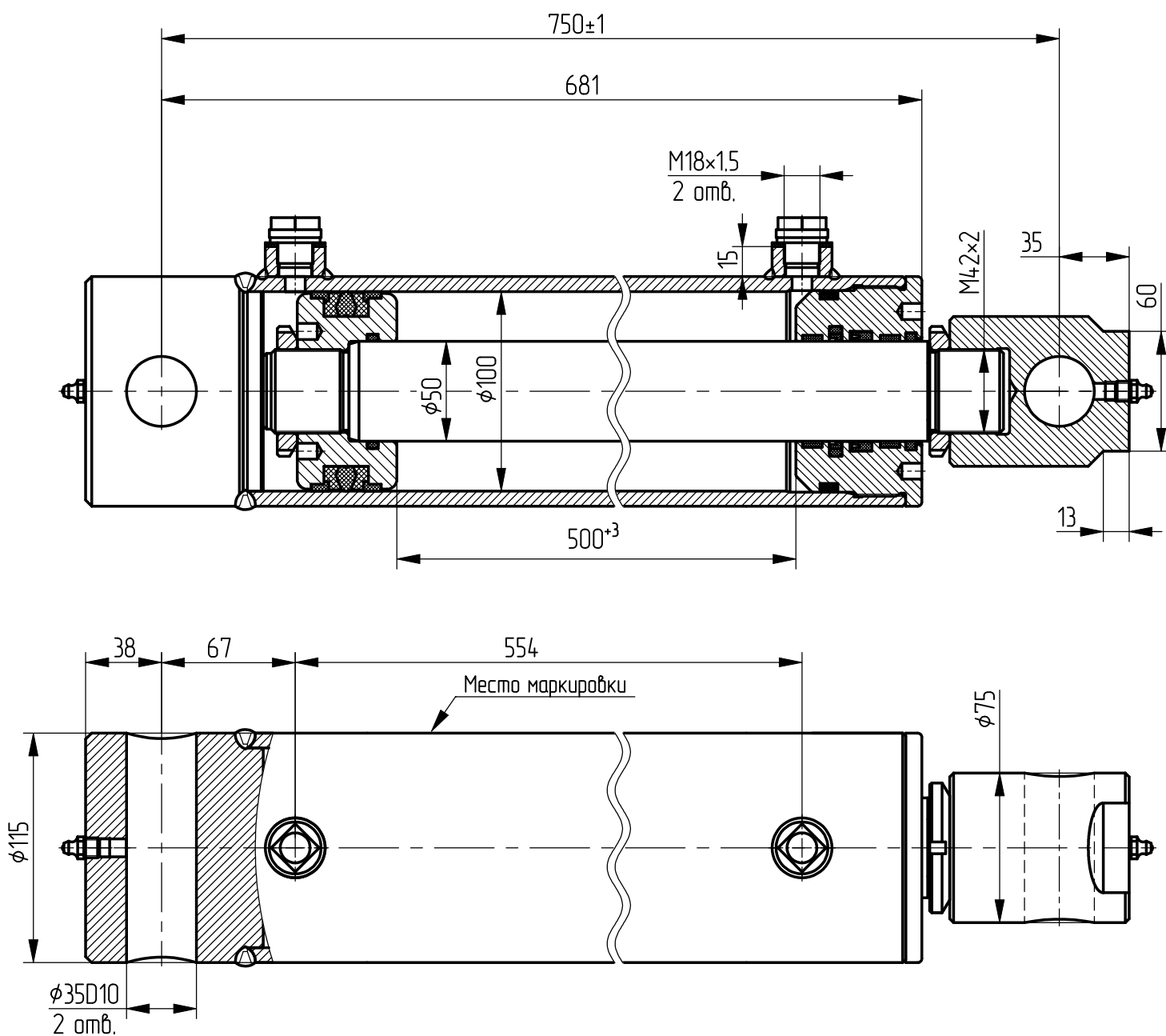
тянущее -89.5

Масса, кг -35.3

Уплотнение по поршню и штоку

компании - "Trelleborg".

Пример маркировки: КГЦ952.100-50-500, Т<sub>у</sub>, Н<sub>у</sub>, Д<sub>у</sub>.



Дополнительная фиксация резьбового соединения штока с поршнем и гайкой с помощью герметика.

Цвет покраски - черный.

Применяемость: гидроцилиндр борона дисковой БДК-7,5.