

# Гидроцилиндр КГЦ946.70-36-510

Давление, МПа:

номинальное

- 16

максимальное

- 20

Усилие на штоке, кН:

толкающее

- 58,5

тянущее

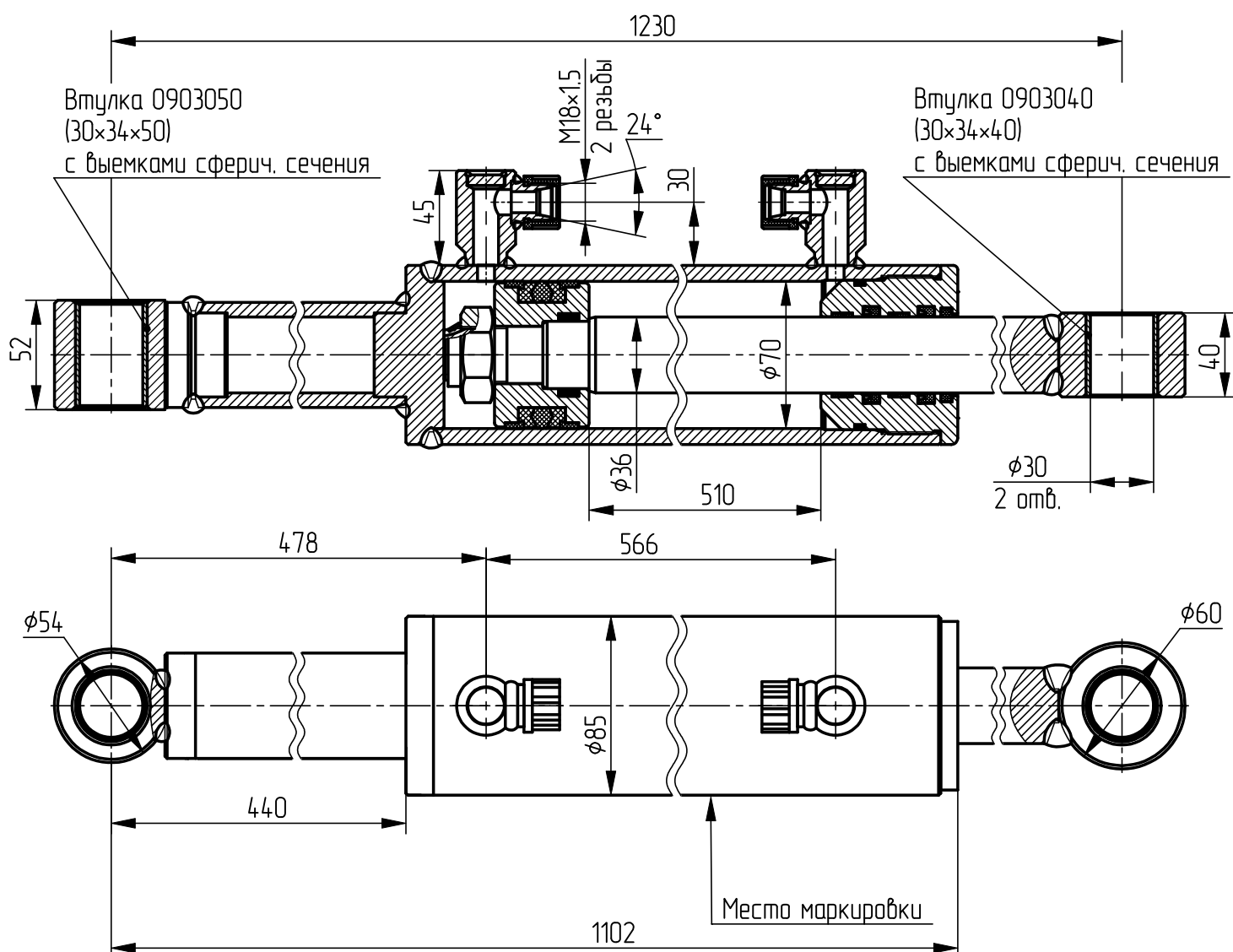
- 43,0

Масса, кг

- 22,8

Уплотнения по поршню и штоку компании "Trelleborg".

Пример маркировки: КГЦ946.70-36-510 Ту, Ну, Ду



Применяемость: гидроцилиндр ковша погрузчика А141.