

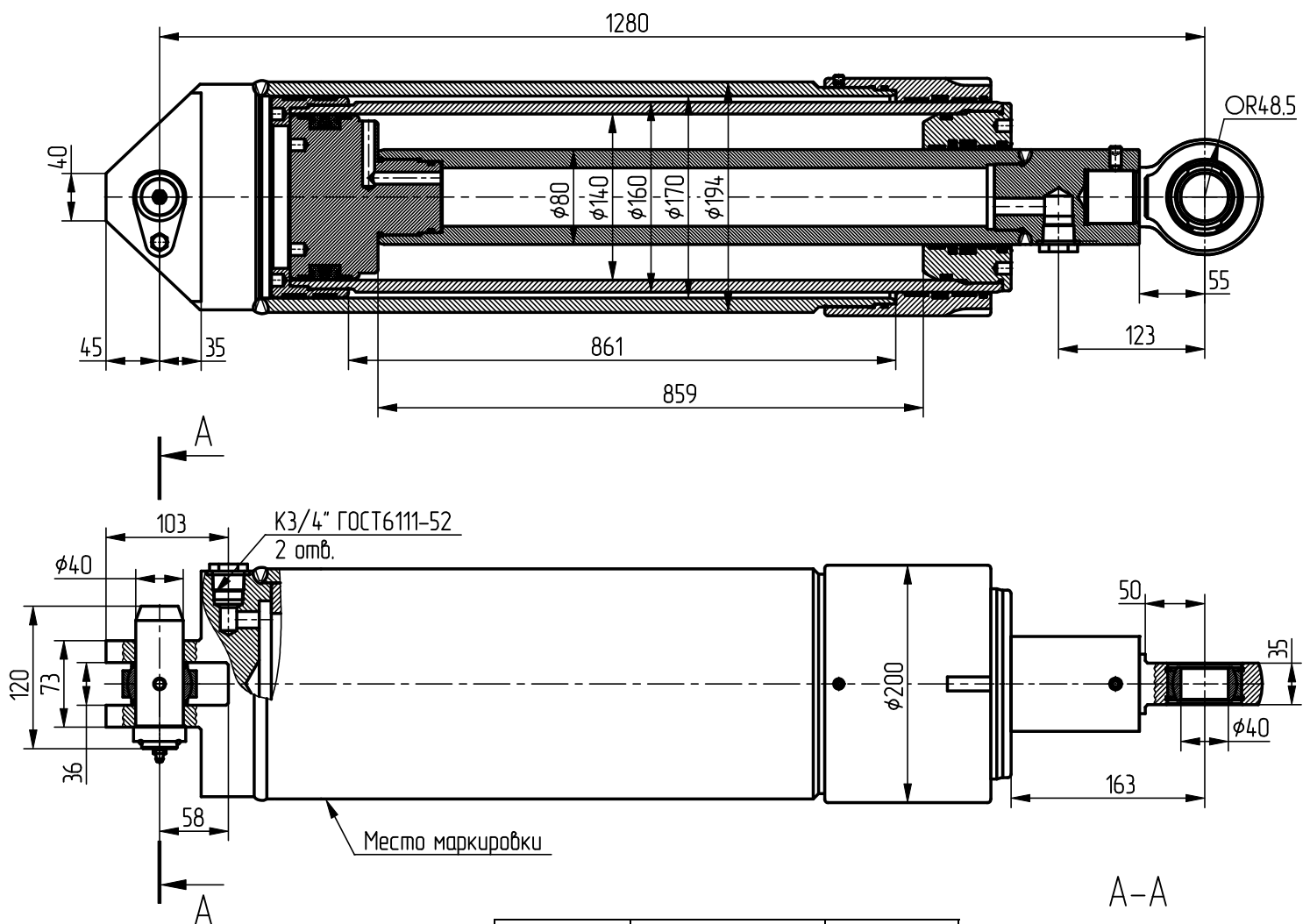
# Гидроцилиндр КГЦ976.2-160-1720

Номинальное давление, МПа	- 10	
Максимальное давление, МПа	- 15	
Количество звеньев	- 2	
Усилие (при 10 МПа), кН:	толкающее	тянущее
- звено I	- 191	
- звено II	- 146,2	- 98,4
Масса, кг	- 152,4	

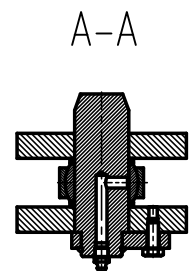
Уплотнения подвижных соединений компании "Trelleborg".

Пример маркировки:

КГЦ976.2-160-1720, Ту, Ну, Ду.



Звено	Диаметр, мм	Ход, мм
I	160	861
II	140	859
Общий ход		1720



Применяемость: гидроцилиндр телескопического механизма подъема мачты к установкам АРС-40, АРС-50, АРС60 "ЕлАЗ".