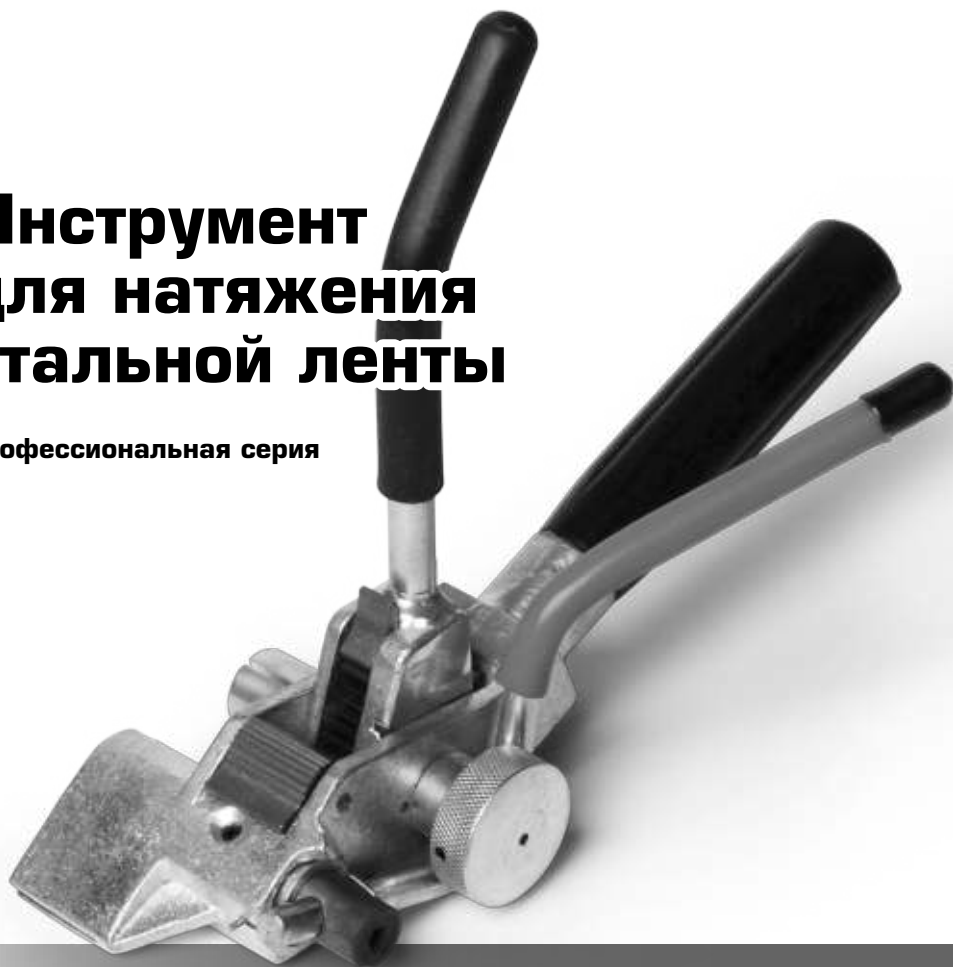




Электротехнический завод «KVТ», г. Калуга

Инструмент для натяжения стальной ленты

Профессиональная серия



Паспорт модели:

ИНТy-20 (KVТ)

www.kvt.su

ВНИМАНИЕ!

Прочитайте данный паспорт перед эксплуатацией инструмента и сохраните его для дальнейшего использования. Пожалуйста, обратите внимание на предупреждающие надписи. Это поможет Вам продлить срок службы инструмента, избежать его повреждения и травм при работе.

Назначение

Инструмент **ИНТу-20 (КВТ)** служит для на-тяжения и резки ст-льной ленты при мон-т же несущей рм туры н опор х ВПИ, для на-тяжения ленты н деревянной т ре, для мон-т ж ст-льных к бельных стяжек, т кже для других нужд ответв-ющих н зн-чению и техническим х-р-ктеристик м инструмент .

Комплект поставки

Инструмент 1 шт.
Уп-ковк 1 шт.
Шестигр-нный ключ. 1 шт.
Ремкомплект. 1 шт.
П-спорт 1 шт.

Технические характеристики

Твёрдость отрезного нож	56...58 HRC
Ширин-ленты/стяжки, мм	max 20
Толщин-ленты/стяжки, мм	max 1
Длин-, мм	240
Вес, кг	1,15

Примечание: Длина свободного конца ленты/стяжки должна составлять не менее 100 мм.

Меры безопасности

Инструмент ИНТу-20 (КВТ) является профессион-льным инструментом, эксплу-тация и обслужив-ние которого должн-производиться кв-лифициров-нным персон-лом.

- Во время р-боты не стойте н-одной линии с на-тяги-в емой лентой
- Используйте инструмент согл-сно его н-зн-чения
- Вним-тельно осмотрите инструмент н-предмет целостности
- Не используйте инструмент при обн-ружении к-ких-либо повреждений
- В случ-е обн-ружения некорректной р-боты инстру-мент, т-кже в случ-е обн-ружения неиспр-вностей, прекр-тите её использо-вание и обр-титесь в Сервисный Центр КВТ
- В случ-е проведения с-мостоятельного ремонт-используйте только оригин-льные з-пч-сти КВТ, которые Вы можете приобрести в Сервисном Центре КВТ. Предв-рительно согл-суйте проведение с-мостоятельного ремонт-с Сервисным Центром КВТ, ин-че возможн-потеря г-р-нтии н-инструмент (согл-сно р-зделу №4 п.6 Положения о г-р-нтий-ном обслужив-нии)



Знакомьтесь с инструкцией!

Перед н-ч-лом р-боты вним-тельно изучите п-спорт инструмент !

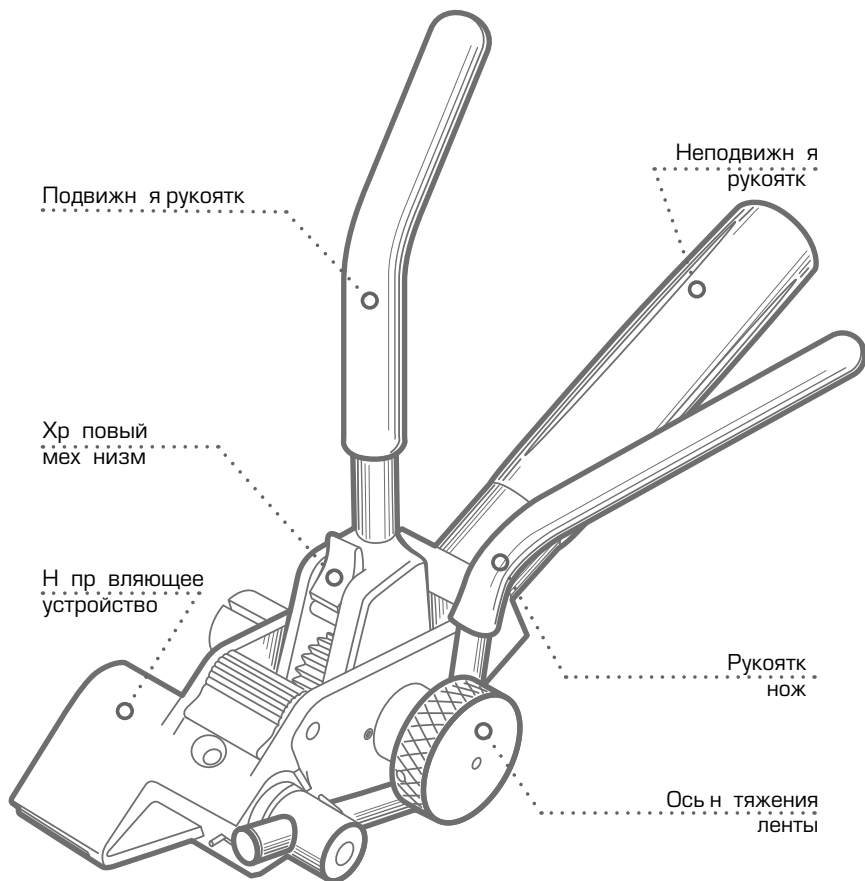


Осторожно! Возможно травмирование!

Берегите руки! Не поме-щ-йте п-льцы в р-бочую зону инструмент !



Устройство, принцип и порядок работы

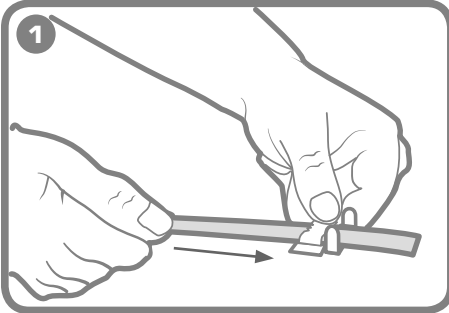


Инструмент ИНТу-20 (КВТ) состоит из направляющего устройства с пазом для установки ножки ленты, оси натяжения ленты, связанной с храповым механизмом, предвращающим осление натяжения ленты во время монтажа, подвижной рукоятки приводящей в движение храповый

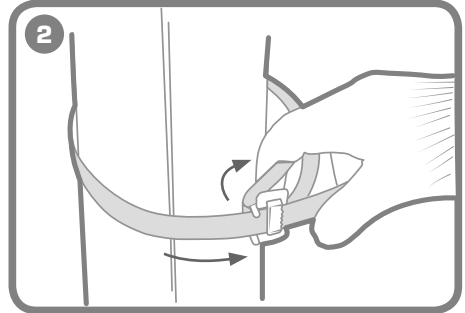
механизм и ось натяжения ленты, также неподвижной рукоятки.

Направляющее устройство имеет в своей конструкции направляющий паз и встроенный нож для резки натянутой ленты.

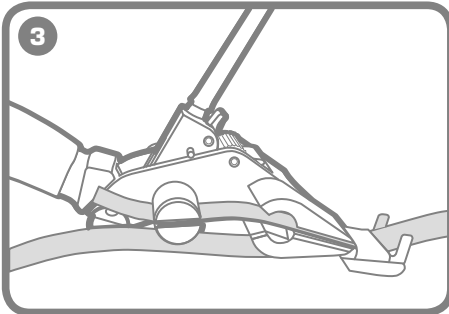
Порядок работы



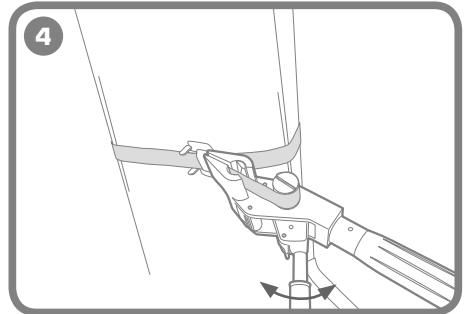
Проденьте один конец ленты через бугель или скрепу, развернув проушинами от себя. Загните конец ленты на необходимом для монтажа расстоянии.



Оберните ленту вокруг опоры или деревянной тары. Проденьте другой конец ленты через скрепу или бугель. Подтяните ленту на сколько это возможно.



Проденьте стальную ленту через направляющее устройство и ось натяжения ленты. Свободный конец ленты должен составлять не менее 10-15 мм.



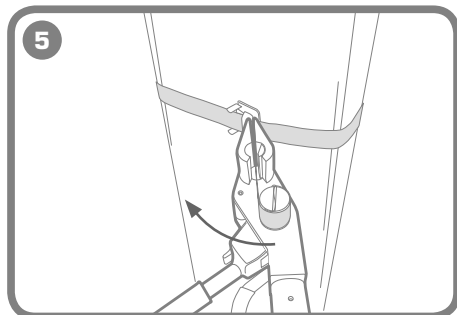
Работая подвижной рукояткой, натяните ленту.

Обслуживание инструмента

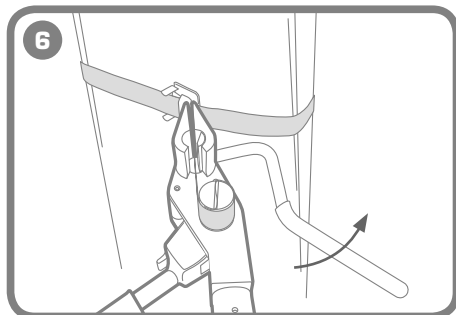
ОЧИСТКА ИНСТРУМЕНТА

- После завершения работы, инструмент должен быть протерт чистой ветошью для удаления излишней грязи с инструмента, прежде всего в местах подвижных частей

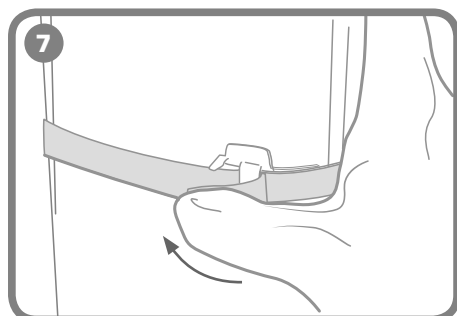
Порядок работы



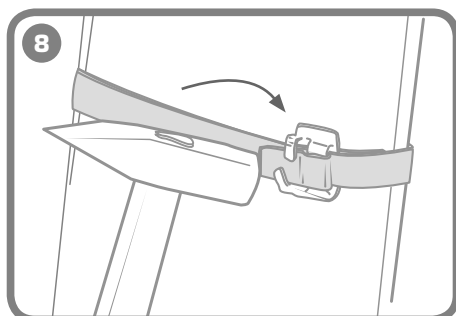
5 Поверните инструмент в сторону бугеля или скрепы, чтобы загнуть конец ленты.



6 Потяните рукоятку ножа, чтобы разрезать ленту.



7 Загните конец ленты между ушами скрепы или бугеля.



8 Молотком загните уши бугеля или скрепы для надежной фиксации ленты.

Возможные проблемы и способы их устранения

1 НОЖ НЕ РЕЖЕТ ЛЕНТУ ПОСЛЕ НАТЯЖЕНИЯ

«Причин» - притупление нож

«Решение» - з мен нож

2 ИНЫЕ НЕИСПРАВНОСТИ

Обр титесь в Сервисный Центр КВТ

! По вопросу приобретения необходимых запчастей в случае проведения самостоятельного ремонта обратитесь в Сервисный Центр КВТ, либо отправьте инструмент для проведения ремонта

Сводная таблица применения кабелерезов и тросорезов «КВТ»

Модели к белых ножниц и тросорезов «КВТ»	медные и льюминиевые к белли	к белли с ленточной броней	телефонные к белли	к белли со ст льной проволоочной броней	ст ле льюминиевые провод	ст льные тросы (тонкопроволочные)		ст льные к н ты (толстопроволочные)		прутки и рм тур из низкоуглеродистой ст пл
						6x7	6x19	1x7	1x19	
НКи-30	30	30	-	-	-	-	-	-	-	-
НКМ-30	30	30	-	-	-	-	-	-	-	-
НКМ-40	40	40	-	-	-	-	-	-	-	-
НКТ-30	30	30	-	-	-	-	-	-	-	-
НС-32	32	32	-	-	-	-	-	-	-	-
НС-32у	32	32	-	-	-	-	-	-	-	-
НС-40	40	40	-	-	-	-	-	-	-	-
НС-45	45	45	-	-	-	-	-	-	-	-
НС-53	53	53	53	-	-	-	-	-	-	-
НС-70	70	70	-	-	-	-	-	-	-	-
НС-100	100	100	-	-	-	-	-	-	-	-
НС-120	120	120	-	-	-	-	-	-	-	-
НСТ-40	-	-	-	14	40	-	-	10	14	14
НСТ-55	-	-	-	16	52	-	-	12	16	16
НГПИ-85	85	85	85	-	-	-	-	-	-	-
НГПИ-105	105	105	105	-	-	-	-	-	-	-
НГО-85	85	85	85	-	-	-	-	-	-	-
НГО-105	105	105	105	-	-	-	-	-	-	-
НГО-120	120	120	120	-	-	-	-	-	-	-
НГ-65	65	65	65	65	65	25	30	15	20	20
НГ-85	85	85	85	85	85	25	30	15	20	22
НГР-40	40	40	40	20	40	22	25	15	20	20
НГР-53	53	53	53	20	53	25	30	15	20	22
НГР-65	65	65	65	65	65	25	30	15	20	20
НГР-85	85	85	85	85	85	25	30	15	20	22
НГРА-32	-	-	-	-	32	32	32	32	32	25
НГРА-65	65	65	65	-	-	-	-	-	-	-
ТРК-4	-	-	-	-	-	4	4	-	-	-
ТР-6	-	-	-	-	-	6	6	-	-	-
ТР-10	-	-	-	-	-	10	10	-	-	6
ТР-14	-	-	-	-	-	14	14	-	-	8
ТР-8т	-	-	-	-	-	8	8	-	-	6
ТР-12т	-	-	-	-	-	12	12	-	-	8
НГР-20	-	-	-	20	20	16	20	15	16	16
ТРГА-20	-	-	-	20	20	16	20	15	16	16
ТРГ-24	-	-	-	-	24	18	24	20	20	20
ТРГ-32	-	-	-	-	32	32	32	32	32	25

Хранение и транспортировка

ХРАНЕНИЕ

- Храните инструмент в кейсе в сухом помещении
- Во время длительного хранения обязательно храните инструмент противокоррозионным составом.

ТРАНСПОРТИРОВКА

- При транспортировке инструмент производите в индивидуальной и жесткой транспортной упаковке, обеспечивающей целостность инструмента
- Во время транспортировки не подвергать ударам, оберегать от воздействия влаги и попадания атмосферных осадков

Срок службы

Средний срок службы инструмента при условии соблюдения потребителем правил эксплуатации составляет 36 месяцев. Срок службы исчисляется с даты ввода инструмента в эксплуатацию. Фактический срок службы инструмента не ограничивается указанным сроком, определяется его техническим состоянием.

Правила гарантийного обслуживания

Уважаемые покупатели!

Мы непрерывно работаем на повышение качества обслуживания своих клиентов. Если у Вас возникли какие-либо проблемы с инструментом, мы всегда рассмотрим Ваши претензии и сделаем все возможное для их удовлетворения.

Гарантийный срок ИНТУ-20 (КВТ) - 36 месяцев со дня продажи инструмента (что подтверждается документом о приобретении). Гарантия не распространяется, либо ограничен срок минораций деталей, комплектующих, а также тех случаев, которые не являются гарантийными согласно разделу №3 и №4 Положения о гарантийном обслуживании.

Гарантийные обязательства не распространяются (согласно разделу №3 Общего положения о гарантийном обслуживании):

- Инструмент с отсутствующими товарными знаками, без возможности его идентификации как в качестве инструмента торговой марки «КВТ»;
- Упаковку, расходные материалы и аксессуары (фильтры, сетки, мешки, картриджи, ножи, насадки и т.п.);
- Резьбовые и фторопластовые уплотнители гидравлического оборудования;
- Ресурсы головки, штоки и рукоятки в гидравлических прессах, не оборудованных клапаном автоматического сброса давления (АСД);
- Резиновые и фторопластовые уплотнители гидравлического оборудования;
- Хранение меховых секторных ножниц (хранение, стопорная скобка, пружины);
- Все лезвия режущего инструмента (к белерезов, тросорезов, болторезов и т.п.);
- Резьбовые шпильки инструмента для пробивки отверстий;
- Возвратные пружины в ручном инструменте (пресс-клещи, стрипперы для проводов и т.д.);
- Элементы питания, внешние блоки питания и зарядные устройств;
- Подшипники скольжения, качения

Случай не является гарантийным (согласно разделу №4 Общего положения о гарантийном обслуживании):

- При предъявлении претензии по внешнему виду, механическим повреждениям, отсутствию крепежа и некомплектности инструмента, возникшей после передачи товара Покупателю;
- При наличии повреждений, вызванных использованием инструмента не по назначению, связанных с нарушением правил эксплуатации, порядком регламентных работ, а также условий хранения и транспортировки;

Правила гарантийного обслуживания

- При наличии следов деформации или разрушения деталей и узлов инструмент, вызванных превышением допустимых технических возможностей инструмент (например превышение максимально допустимых диаметров кабелей, тросов при резке, резке кабелей со стальным сердечником ножницами не предназначенными для этого и т.д.);
- При внесении изменений в конструкцию инструмент;
- При самостоятельной регулировке инструмент, приведшей к выходу инструмент из строя;
- При самостоятельном ремонте или замене деталей инструмент и сходных материальных нештатных, либо ремонте в других мастерских и сервисных центрах;
- В случае поломки или снижения работоспособности инструмент в результате влияния внешних неблагоприятных факторов (воздействия влаги, агрессивных сред, высоких температур и т.п.);
- При выработке и износе отдельных узлов инструмент, возникших по причине чрезмерного интенсивного использования инструмент;
- При наличии повреждений, либо преждевременного выхода из строя деталей и узлов, вызванных попаданием грязи, абразивных частиц и посторонних предметов в подвижные механические и гидравлические узлы инструмент;
- При нарушении работоспособности инструмент, возникшей по причине незначительной от производителя (форс-мажорные обстоятельства, стихийные бедствия, техногенные катастрофы и т.п.)

Адреса и контакты

ИЗГОТОВИТЕЛЬ

ООО «КЭЗ КВТ»
248033, Россия, г. Калуга
пер. Секиотовский, д.12

СЕРВИСНЫЙ ЦЕНТР КВТ

248033, Россия, г. Калуга
пер. Секиотовский, д.12
телефон: (4842)595-260
адрес электронной почты: service@kvt.su

*Подробная информация о технических характеристиках, гарантийном положении, самостоятельном ремонте и прочем размещена с сайта изготовителя www.kvt.su

Заказчик-изготовитель несет ответственность за внесение изменений в конструкцию инструмент без уведомления

Сведения о приемке

Инструмент для натяжения стальной ленты
ИНТУ-20 (КВТ)

Штамп ОТК

Соответствует техническим условиям
ТУ 4834-022-97284872-2006.
Признан годным для эксплуатации.

Отметка о продаже