

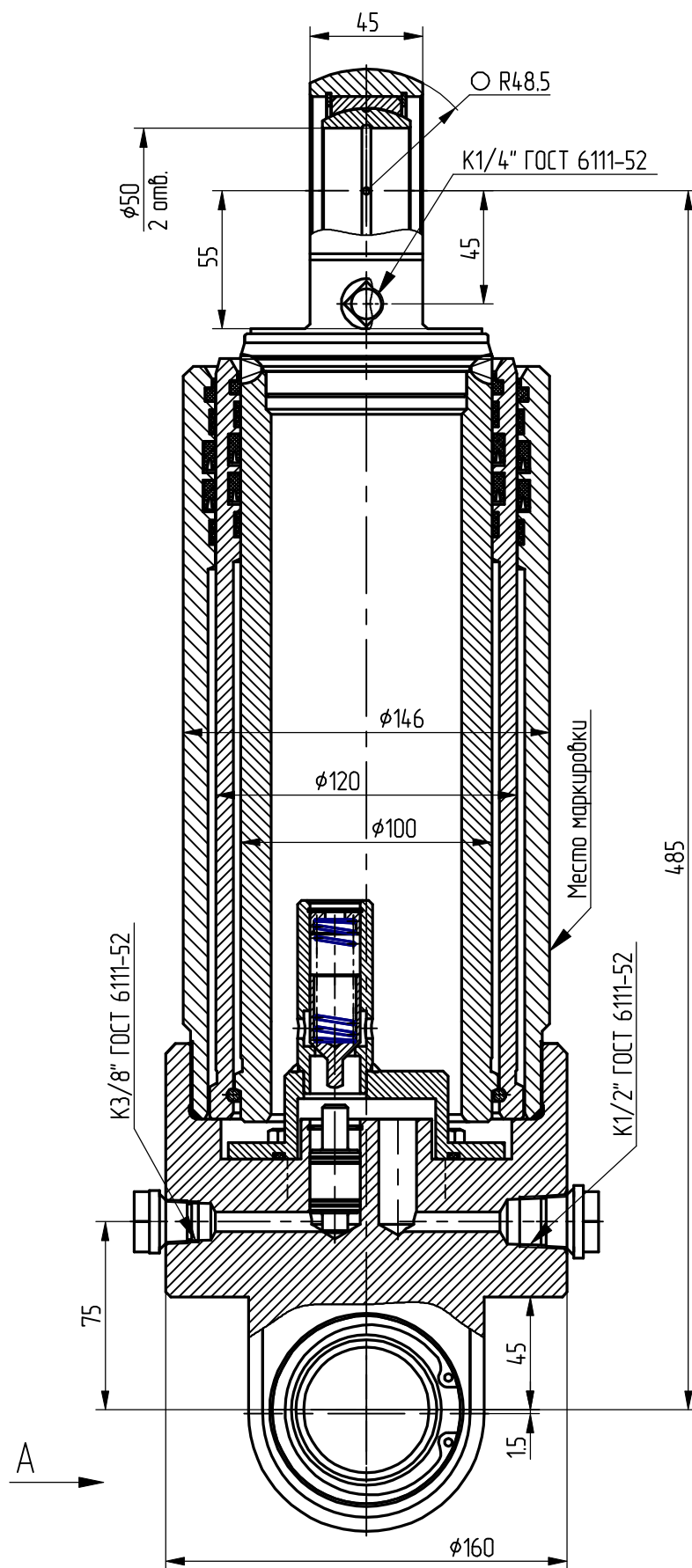
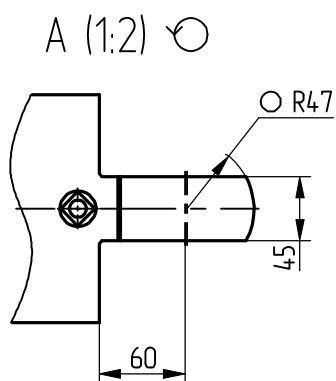
Гидроцилиндр КГЦ460.2-120-410

Применяемые уплотнения
фирмы "Trelleborg".

Пример маркировки:
КГЦ460.2-120-410 Ту Ну Ду

Звено	Диаметр, мм	Ход, мм
I	120	206
II	100	204
Общий ход		410

Номинальное давление, МПа	- 10
Максимальное давление, МПа	- 16
Количество звеньев	- 2
Масса, кг	- 38.9
Усилие (при 10 МПа), кН:	
- звено I	- 107,4
- звено II	- 74,6



Применяемость: гидроцилиндр подъема самоходного вагона 5BC-15M.